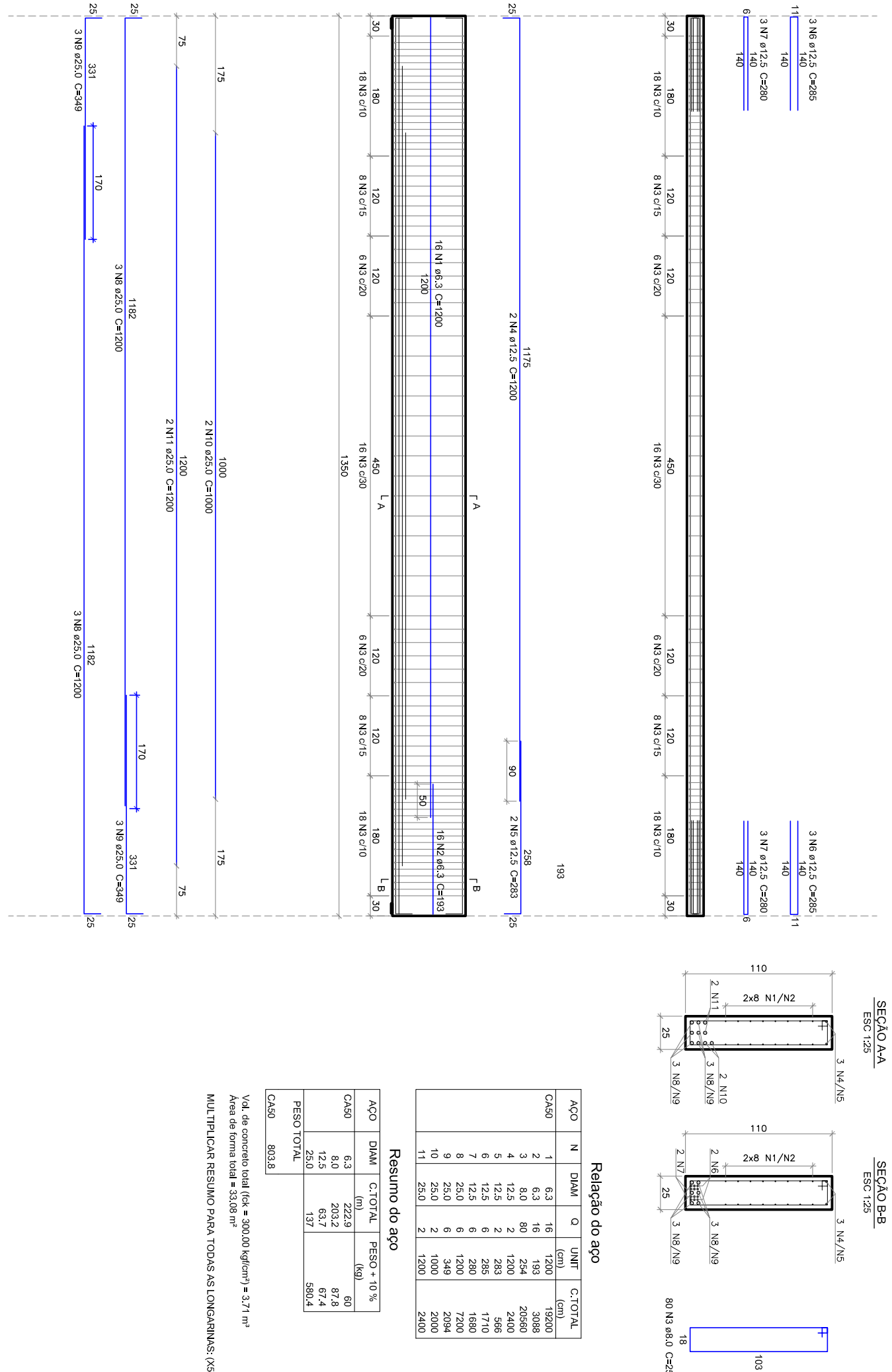
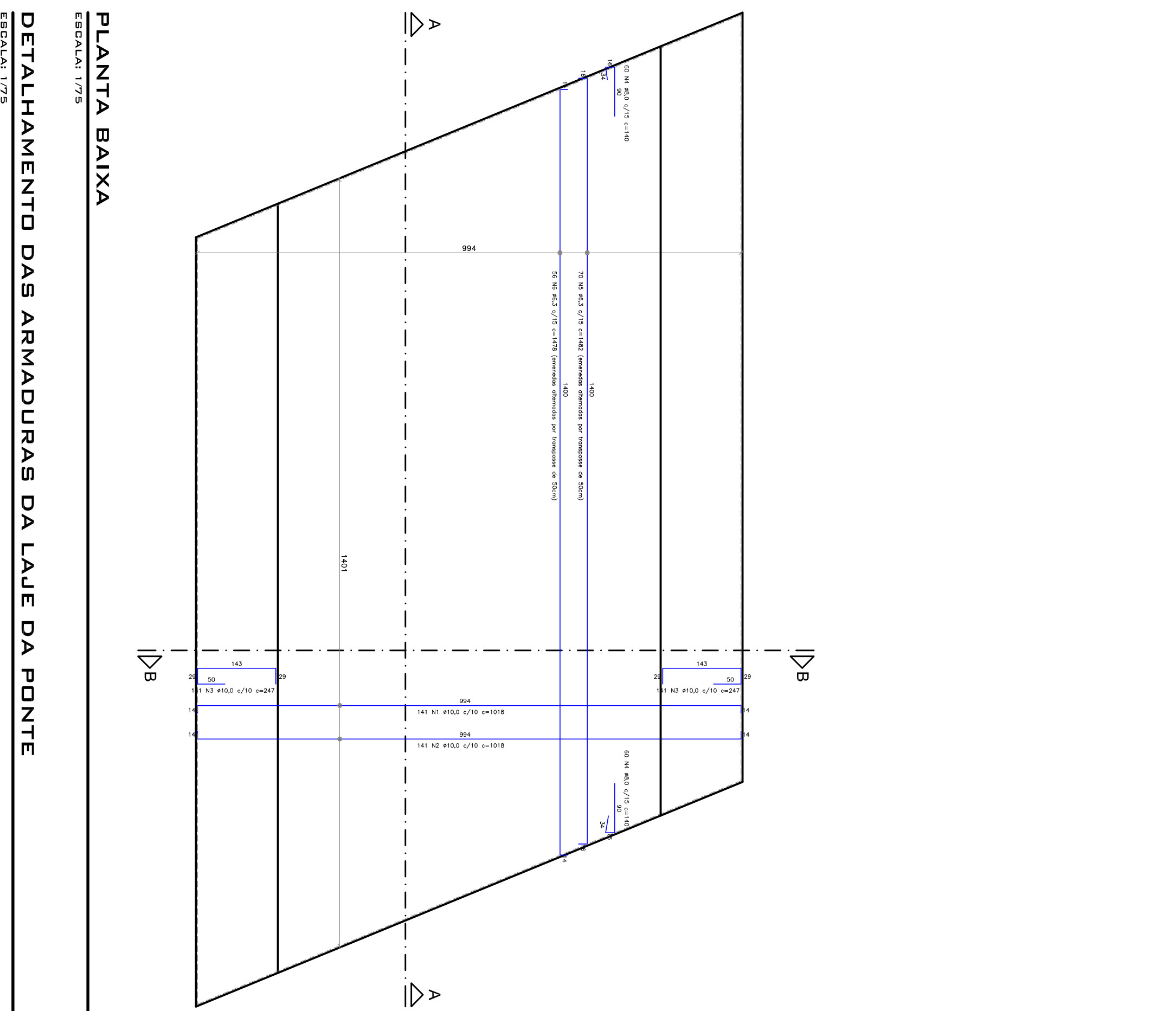


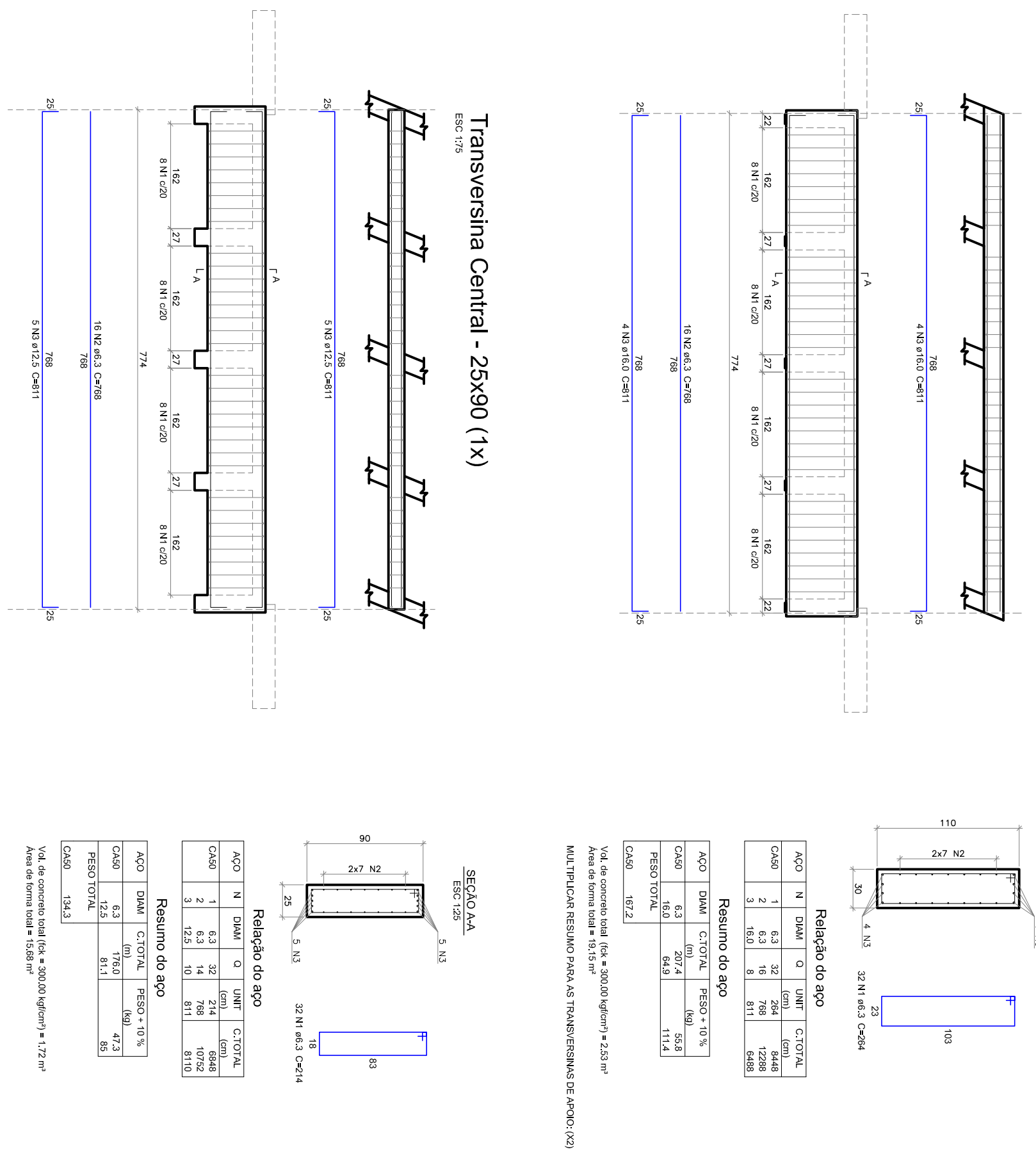
Longarinas 1 a 5 - 25x110 (5x)



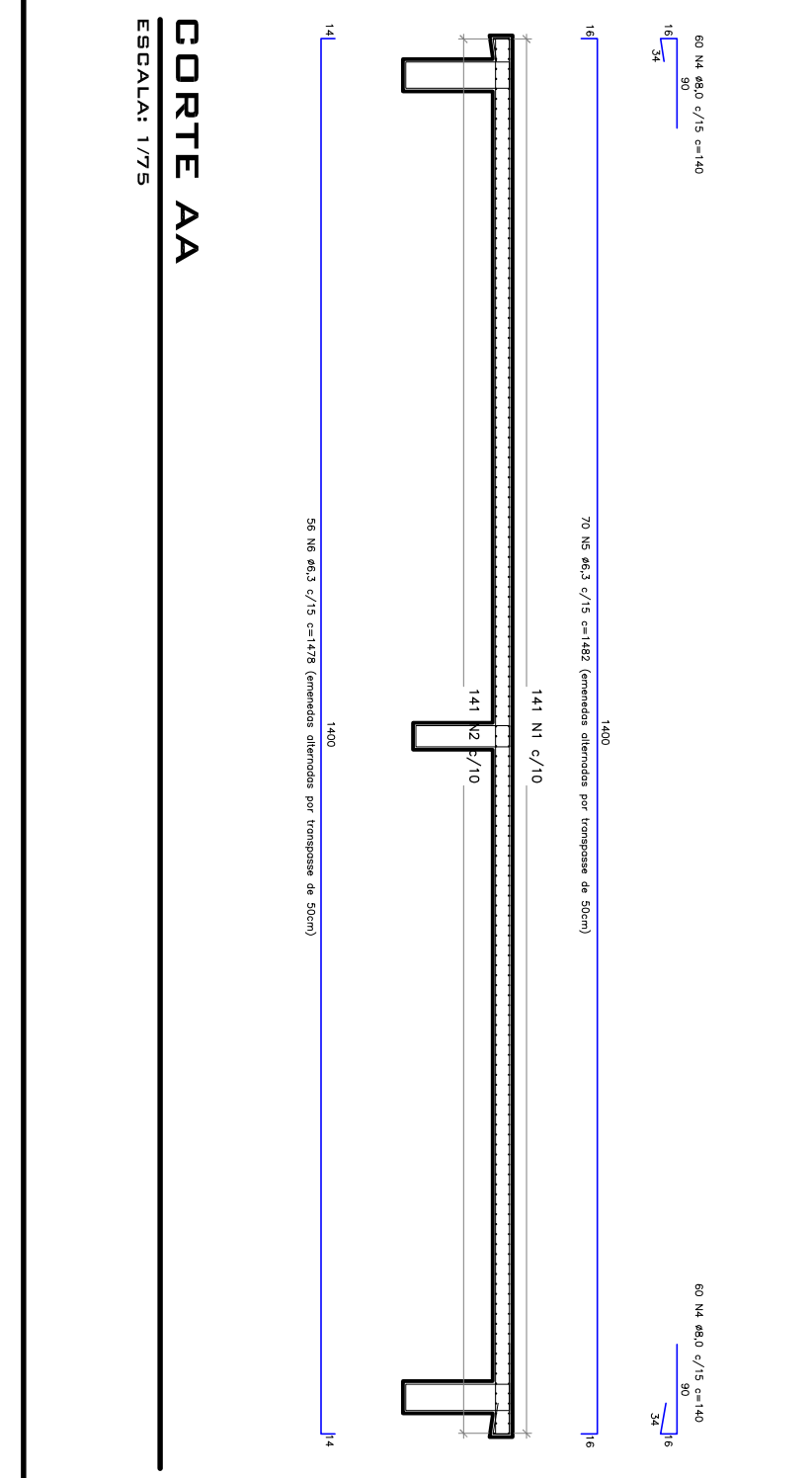
DETALHAMENTO DAS ARMADURAS DA LAJE DA PONTE



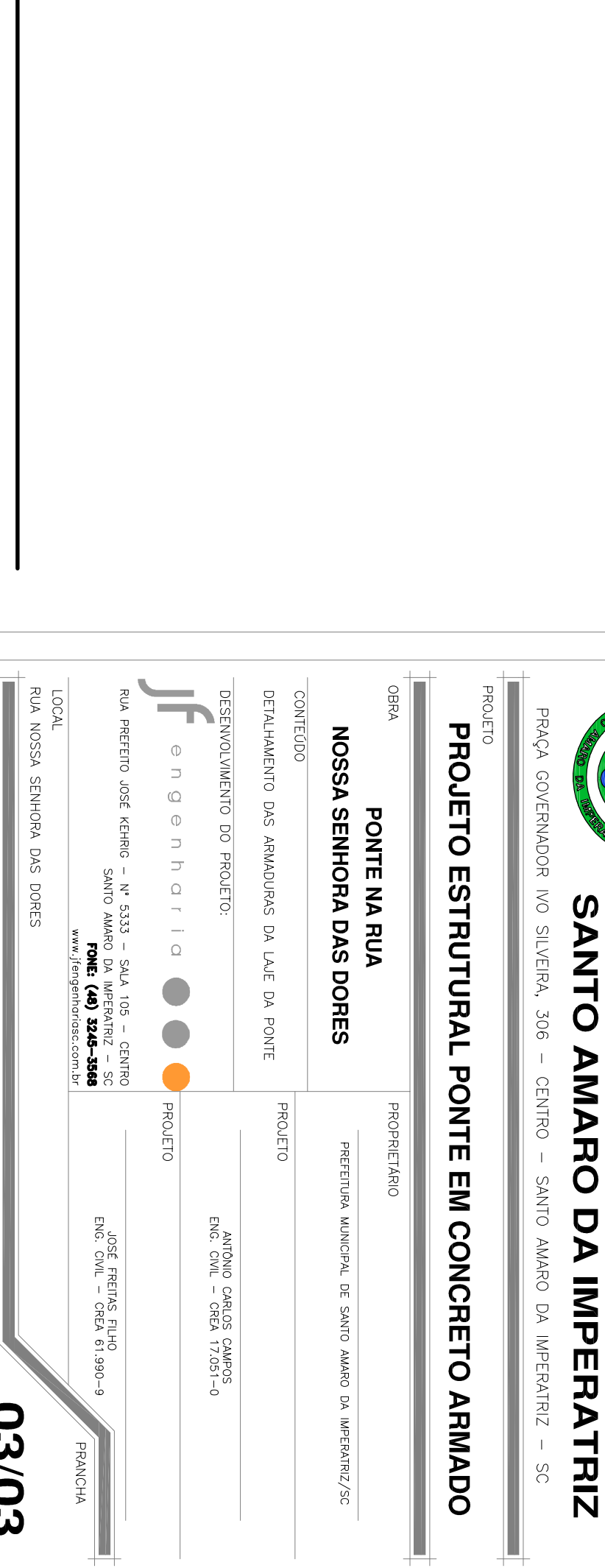
Transversina de Apoio - 30x110 (2x)



CORTE AA

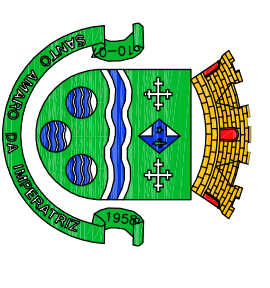
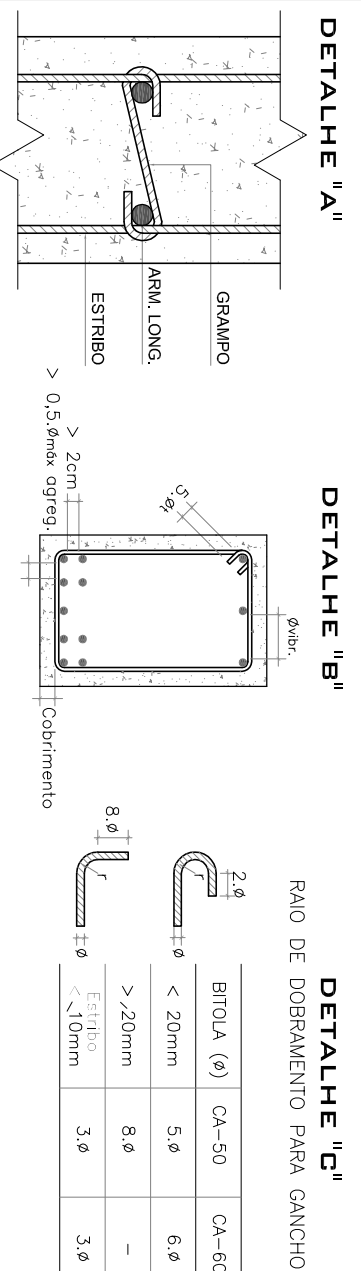


CORTE BB



NOTAS:

- 1 - AS DIMENSÕES ESTÃO EM CENTÍMETRO, A BOLA DOS FERROS EM MILÍMETRO.
- 2 - A EXECUÇÃO DAS ARMADURAS DEVERÁ OBEDECER AS PRESCRIÇÕES DA NORMA NBR-6118.
- 3 - AS ESPECIFICAÇÕES CONTIDAS NESTE PROJETO NÃO PODERÃO SER ALTERADAS SEM A CONSULTA PRÉVIA AO PROJETISTA.
- 4 - CONFERIR TODAS AS MEDIAS ANTES DO CORTE, DOBROAMENTO E MONTAGEM DAS ARMADURAS.
- 5 - UTILIZAR ESPAÇADORES ADEQUADOS PARA GARANTIR OS COMPORTOS DA ARMADURA:
 - SAPATAS - 5 cm;
 - LAJES/VIGAS/CONCRETAS - 3cm;
- 6 - ENLARGOS DE BARRAS NÃO ESPECIFICADAS NESTE PROJETO DEVEM SER FEITAS CONFORME ESPECIFICAÇÕES DO ITEM 9.5 DA NBR 6118.
- 7 - COLOCAR GRUPOS DE PROTEÇÃO CONTRA FLAMBAGEM DAS BARRAS LONGITUDINAIS, CONFORME DETALHE "A" (ITEM 18.2.4 DA NBR 6118).
- 8 - OS GANCHOS NAS EXTREMIDADES DAS ARMADURAS SEJAM EM ÂNGULO RETO, COM RAIO DE CURVATURA E PONTA BEM INDICADOS NO DETALHE "C". CONFORME ITEM 9.4 DA NBR 6118.
- 9 - OS ESPAÇAMENTOS HORIZONTAIS E VERTICAIS ENTRE AS BARRAS LONGITUDINAIS DEVERÃO RESPEITAR OS VALORES MÍNIMOS INDICADOS NO DETALHE "B", CONFORME ITEM 18.3 DA NBR 6118.
- 10 - CONCRETO COM FCK > 30 MPa.



PREFEITURA MUNICIPAL
SANTO AMARO DA IMPERATRIZ
 PRAÇA GOVERNADOR NO SILVEIRA, 306 - CENTRO - SANTO AMARO DA IMPERATRIZ - SC

PROJETO ESTRUTURAL PONTE EM CONCRETO ARMADO

OBRA	PROPRIETÁRIO
<p>PONTE NA RUA NOSSA SENHORA DAS DORES</p>	<p>REPÚBLICA MUNICIPAL DE SANTO AMARO DA IMPERATRIZ/SC</p>
CONTEÚDO	PROJETO
<p>DETALHAMENTO DAS ARMADURAS DA LAJE DA PONTE</p>	<p>ANTÔNIO CARLOS CAMPOS RUA. N.º - CEP: 11529-0</p>
DESENVOLVIMENTO DO PROJETO:	PROJETO
<p>Jf Engenharia</p>	<p>JOSE FERREZ FILHO RUA. N.º - CEP: 11529-0</p>
LOCAL	PRINCÍPIA
<p>RUA NOSSA SENHORA DAS DORES</p>	<p>PRINCÍPIA</p>
DESENHADO	ESCALA
Jf	INDICAÇÃO

03/03