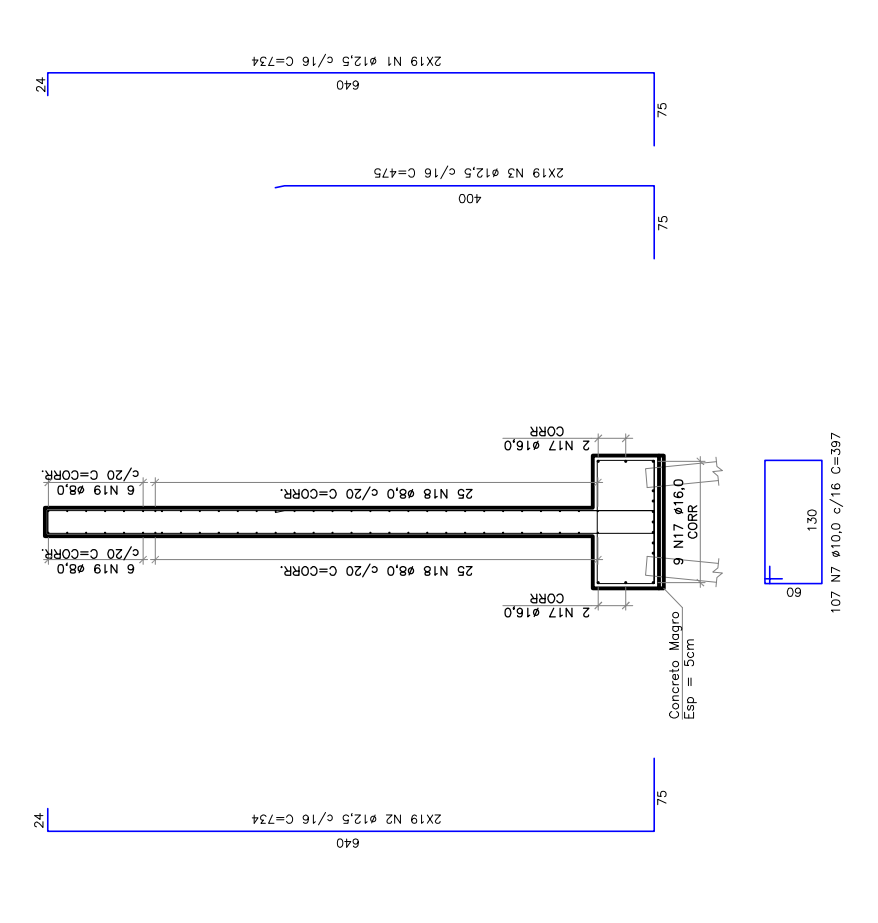
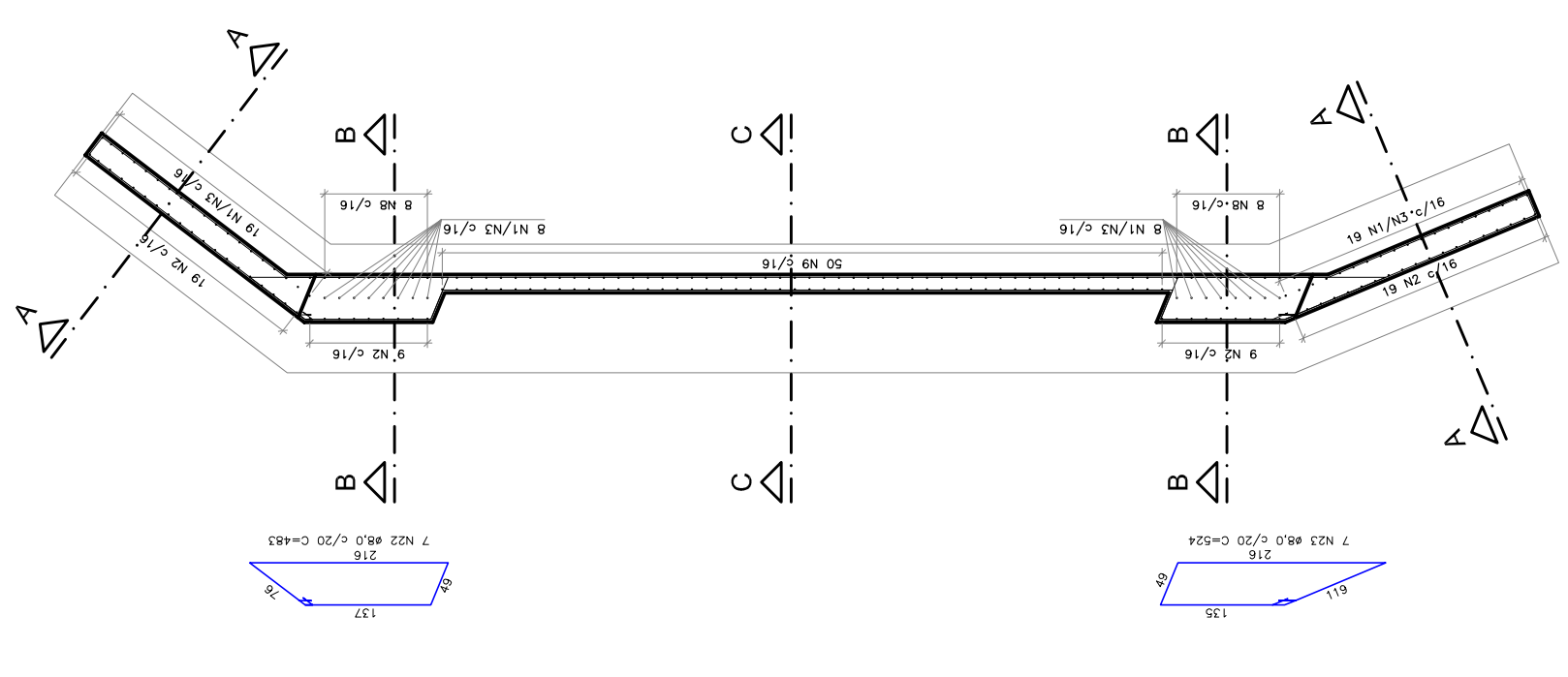


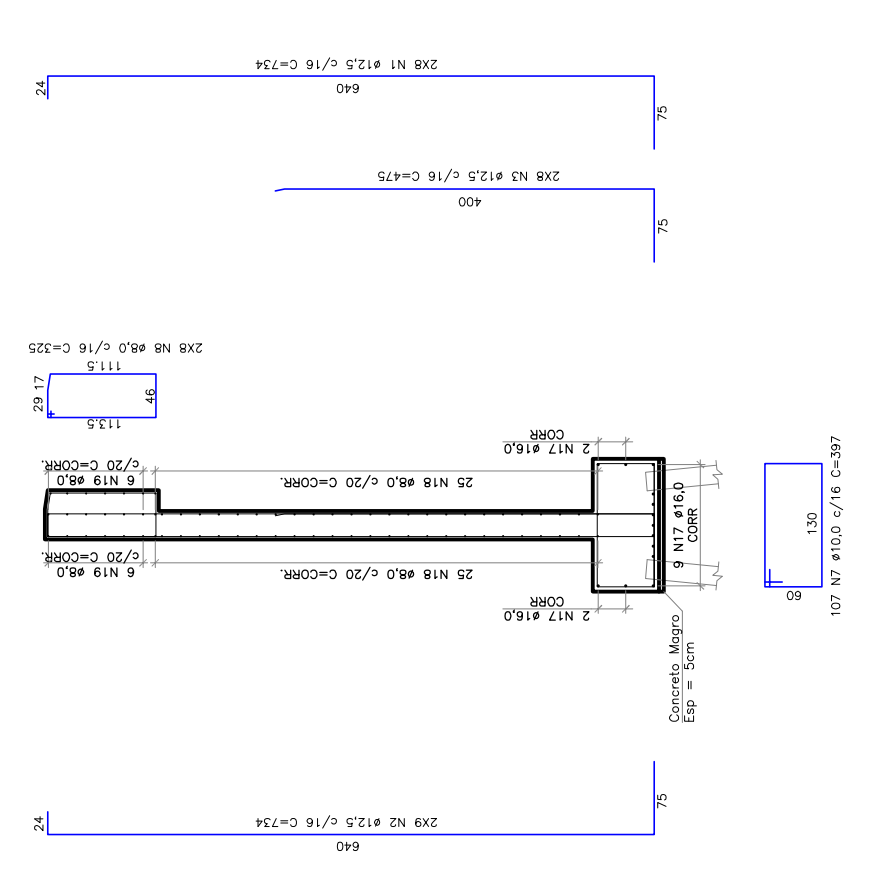
**PLANTA BAIXA**  
ESCALA: 1/75



**CORTE AA**  
ESCALA: 1/75



**PLANTA BAIXA - NÍVEL 1,1,50M**  
ESCALA: 1/75



**CORTE BB**  
ESCALA: 1/75

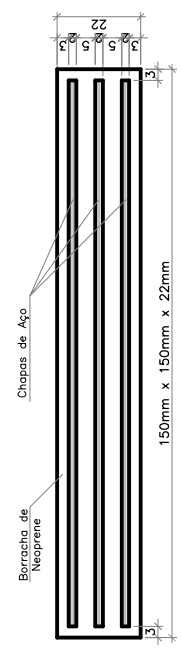
**REQUISITOS PARA CABEÇEIRAS**

ADQ. N°	TIPO	QTD.	ESPECIFICAÇÃO
CA000	1	125,3	38
	2	125,3	38
	3	125,3	38
	4	125,3	38
	5	125,3	38
	6	125,3	38
	7	125,3	38
	8	125,3	38
	9	125,3	38
	10	125,3	38
	11	125,3	38
	12	125,3	38
	13	125,3	38
	14	125,3	38
	15	125,3	38
	16	125,3	38
	17	125,3	38
	18	125,3	38
	19	125,3	38
	20	125,3	38
	21	125,3	38
	22	125,3	38
	23	125,3	38
	24	125,3	38
	25	125,3	38
	26	125,3	38
	27	125,3	38
	28	125,3	38
	29	125,3	38
	30	125,3	38
	31	125,3	38
	32	125,3	38
	33	125,3	38
	34	125,3	38
	35	125,3	38
	36	125,3	38
	37	125,3	38
	38	125,3	38
	39	125,3	38
	40	125,3	38
	41	125,3	38
	42	125,3	38
	43	125,3	38
	44	125,3	38
	45	125,3	38
	46	125,3	38
	47	125,3	38
	48	125,3	38
	49	125,3	38
	50	125,3	38
	51	125,3	38
	52	125,3	38
	53	125,3	38
	54	125,3	38
	55	125,3	38
	56	125,3	38
	57	125,3	38
	58	125,3	38
	59	125,3	38
	60	125,3	38
	61	125,3	38
	62	125,3	38
	63	125,3	38
	64	125,3	38
	65	125,3	38
	66	125,3	38
	67	125,3	38
	68	125,3	38
	69	125,3	38
	70	125,3	38
	71	125,3	38
	72	125,3	38
	73	125,3	38
	74	125,3	38
	75	125,3	38
	76	125,3	38
	77	125,3	38
	78	125,3	38
	79	125,3	38
	80	125,3	38
	81	125,3	38
	82	125,3	38
	83	125,3	38
	84	125,3	38
	85	125,3	38
	86	125,3	38
	87	125,3	38
	88	125,3	38
	89	125,3	38
	90	125,3	38
	91	125,3	38
	92	125,3	38
	93	125,3	38
	94	125,3	38
	95	125,3	38
	96	125,3	38
	97	125,3	38
	98	125,3	38
	99	125,3	38
	100	125,3	38

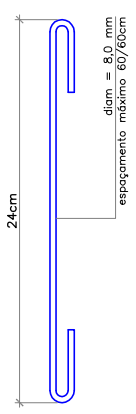
**RESUMO DO PISO**

ADQ. N°	TIPO	QTD.	ESPECIFICAÇÃO
CA000	1	125,3	38
	2	125,3	38
	3	125,3	38
	4	125,3	38
	5	125,3	38
	6	125,3	38
	7	125,3	38
	8	125,3	38
	9	125,3	38
	10	125,3	38
	11	125,3	38
	12	125,3	38
	13	125,3	38
	14	125,3	38
	15	125,3	38
	16	125,3	38
	17	125,3	38
	18	125,3	38
	19	125,3	38
	20	125,3	38
	21	125,3	38
	22	125,3	38
	23	125,3	38
	24	125,3	38
	25	125,3	38
	26	125,3	38
	27	125,3	38
	28	125,3	38
	29	125,3	38
	30	125,3	38
	31	125,3	38
	32	125,3	38
	33	125,3	38
	34	125,3	38
	35	125,3	38
	36	125,3	38
	37	125,3	38
	38	125,3	38
	39	125,3	38
	40	125,3	38
	41	125,3	38
	42	125,3	38
	43	125,3	38
	44	125,3	38
	45	125,3	38
	46	125,3	38
	47	125,3	38
	48	125,3	38
	49	125,3	38
	50	125,3	38

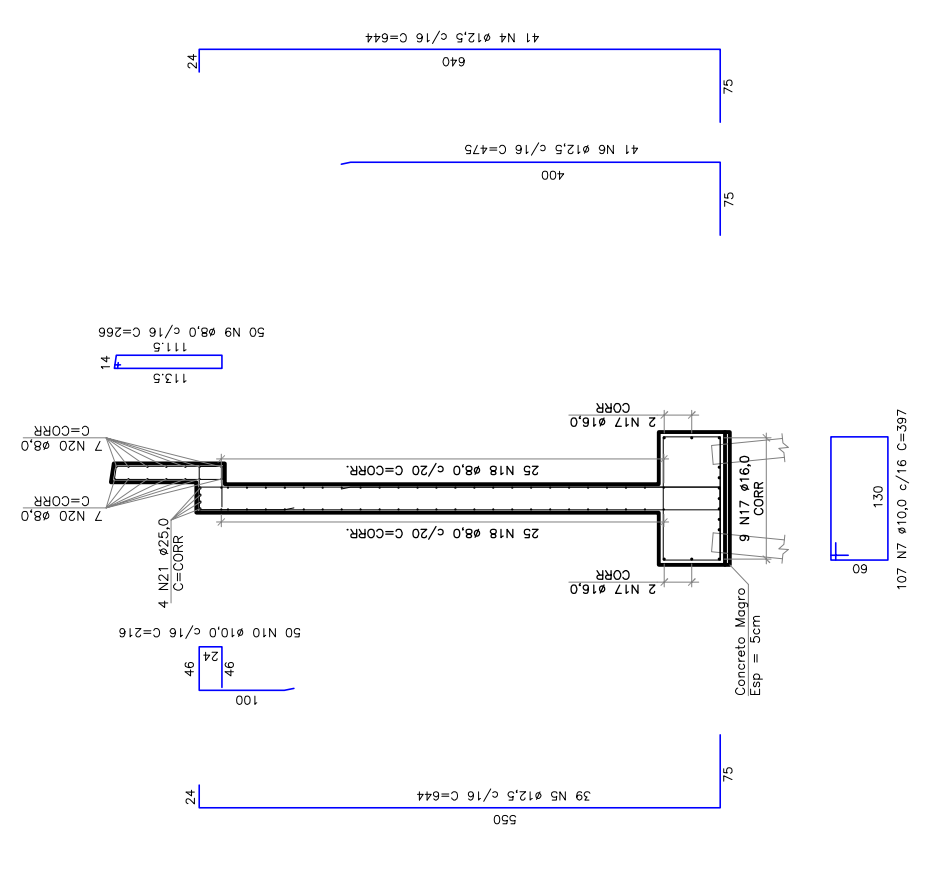
VALOR DO CONCRETO TOTAL (CUBO = 3000,0 Kg/m³) = 48,00 m³  
 Área de forma total = 240,0 m²  
 MULTIPlicAR RESULTADO PARA AS CABEÇEIRAS (C/D)



**DETALHE 1 - APARELHOS APOIO NEOPRENE (10X)**  
SEM ESCALA

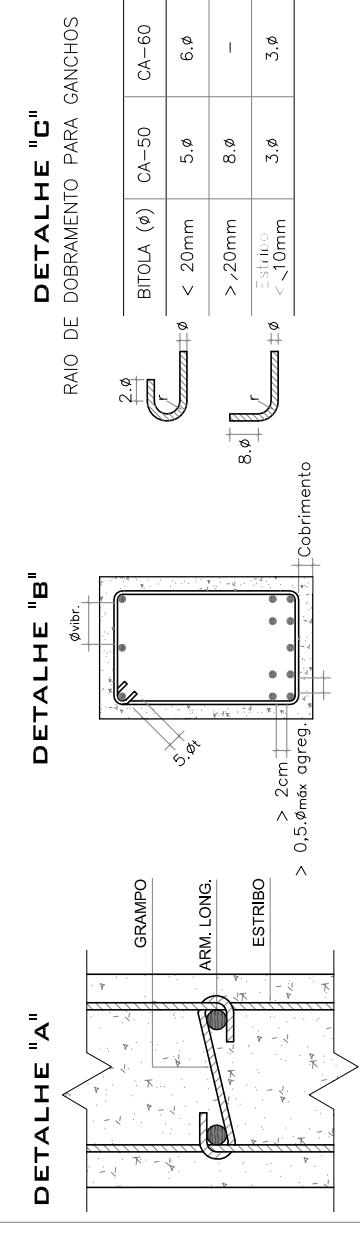


**DETALHE DOS ESPAÇADORES**  
SEM ESCALA



**CORTE CC**  
ESCALA: 1/75

- NOTAS:**
- 1 - AS DIMENSÕES ESTÃO EM CENTÍMETRO, A BÍGULA DOS FERROS EM MILÍMETRO.
  - 2 - A EXECUÇÃO DAS ARMADURAS DEVERÁ OBEDECER AS PRESCRIÇÕES DA NORMA NBR-6118.
  - 3 - AS ESPECIFICAÇÕES CONTIDAS NESSE PROJETO NÃO PODERÃO SER ALTERADAS SEM A CONSULTA PREVIA AO PROJETISTA.
  - 4 - CONFIRMAR TODAS AS MEDIDAS ANTES DO CORTE, DOBRAMENTO E MONTAGEM DAS ARMADURAS.
  - 5 - UTILIZAR ESPAÇADORES ADEQUADOS PARA GARANTIR OS COBRIMENTOS DA ARMADURA:
    - LAJES/VIGAS/CORTINAS - 3cm;
    - ENCHIMENTO DE BARRAS NÃO ESPECIFICADAS NESSE PROJETO DEVEM SER FEITAS CONFORME ESPECIFICAÇÕES DO ITEM 9.5 DA NBR 6118.
  - 7 - COLOCAR GRAMPOS DE PROTEÇÃO CONTRA FLAMBAGEM DAS BARRAS LONGITUDINAIS, CONFORME DETALHE 'A' (ITEM 18.2.4 DA NBR 6118).
  - 8 - OS GANCHOS NAS EXTREMIDADES DAS ARMADURAS SERÃO EM ÂNGULO RETO, COM RAIO DE CURVATURA E PONTA RETA INDICADOS NO DETALHE 'C', CONFORME ITEM 9.4 DA NBR 6118.
  - 9 - OS ESPAÇAMENTOS HORIZONTAIS E VERTICAIS ENTRE AS BARRAS LONGITUDINAIS DEVERÃO RESPEITAR OS VALORES MÍNIMOS INDICADOS NO DETALHE 'B', CONFORME ITEM 18.3 DA NBR 6118.
  - 10 - CONCRETO COM FCK > 30 MPa.



**PREFEITURA MUNICIPAL  
SANTO AMARO DA IMPERATRIZ**

PRAÇA GOVERNADOR IVO SILVEIRA, 306 - CENTRO - SANTO AMARO DA IMPERATRIZ - SC

**PROJETO ESTRUTURAL PONTE EM CONCRETO ARMADO**

PROJETO: PRAÇA GOVERNADOR IVO SILVEIRA, 306 - CENTRO - SANTO AMARO DA IMPERATRIZ - SC

PROPRIETÁRIO: PREFEITURA MUNICIPAL DE SANTO AMARO DA IMPERATRIZ/SC

PROJETO: PONTA NA RUA NOSSA SENHORA DAS DORES

CONTEÚDO: DET. DAS ARMADURAS DAS CABEÇEIRAS DA PONTE (2x)

DESENVOLVIDOR DO PROJETO: **JF Engenharia**

PROJETO: **JF Engenharia**

PROFESSOR RESPONSÁVEL: **JOSE FREITAS FIHO**  
 ENG. CIVIL - CREA 61.995-5

LOCAL: RUA NOSSA SENHORA DAS DORES

DESENHO: JF

DATA: AGOSTO/2013

ESCALA: INDICADA

**02/03**

**DETALHAMENTO DAS ARMADURAS DAS CABEÇEIRAS DA PONTE (2X)**  
ESCALA: 1/75

**CORTE BB**  
ESCALA: 1/75

**DETALHE DOS ESPAÇADORES**  
SEM ESCALA

**DETALHE 1 - APARELHOS APOIO NEOPRENE (10X)**  
SEM ESCALA