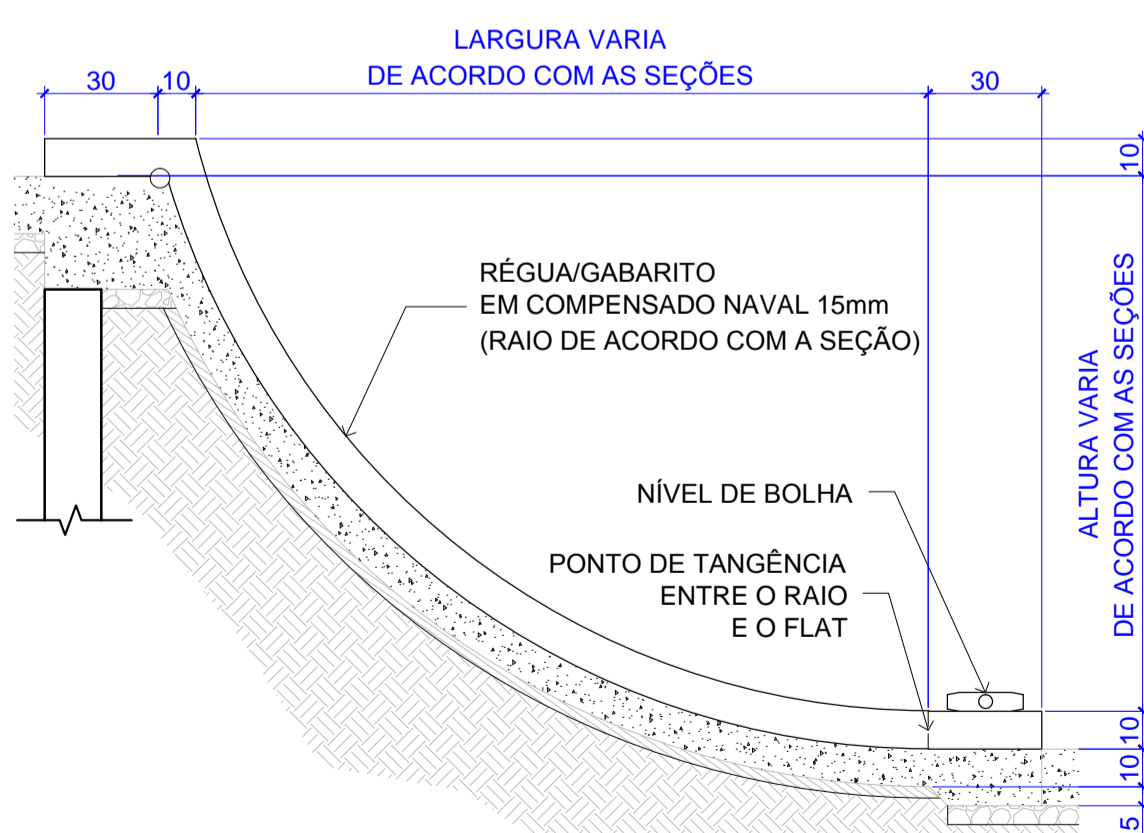
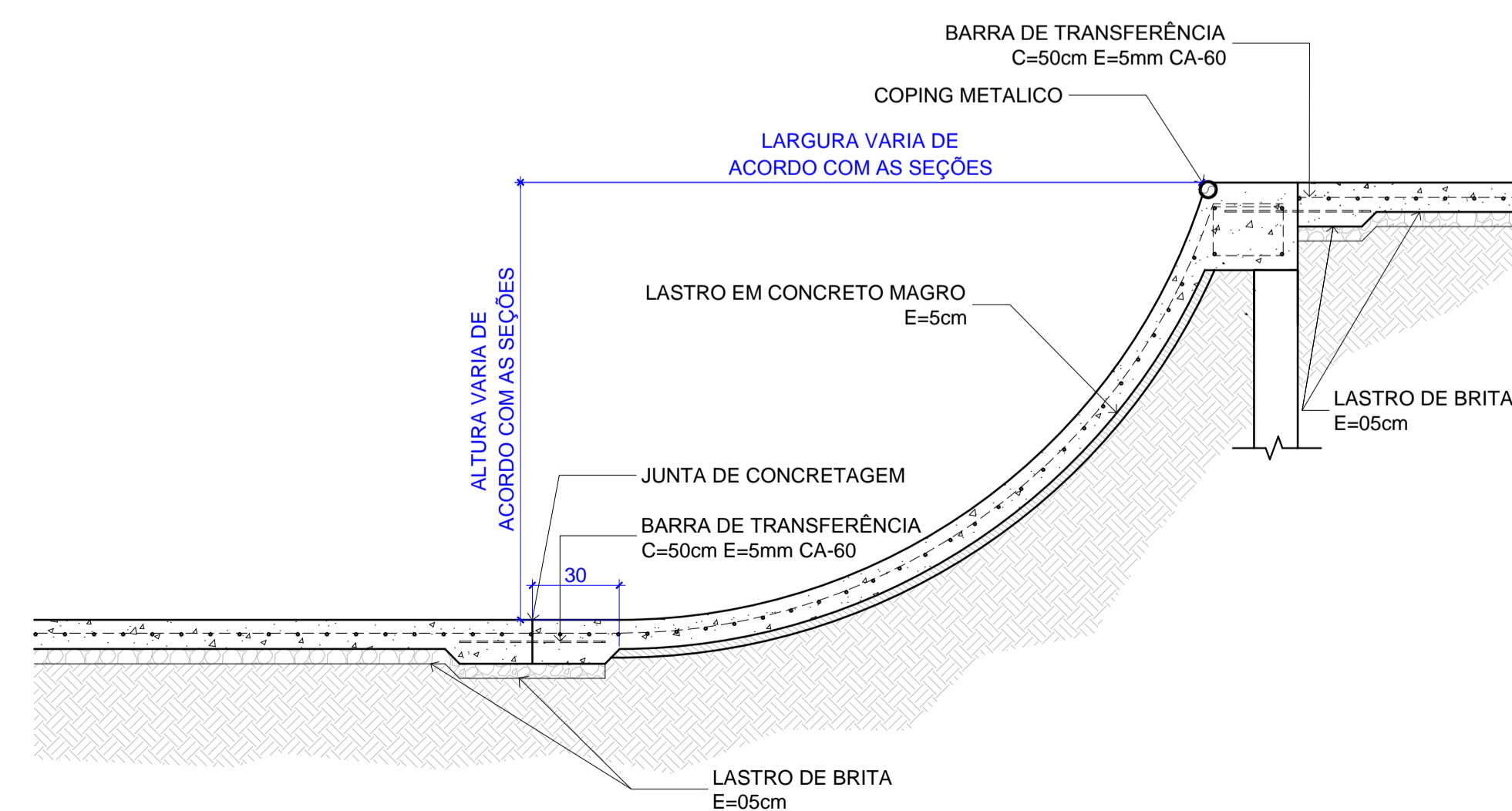


PLANTA CAIMENTOS
esc: 1:50

INCLINAÇÃO CONFORME O RAIO OU DECLIVIDADE
 INCLINAÇÃO ≤ 2%
 JUNTA SERRADA
 JUNTA SECA

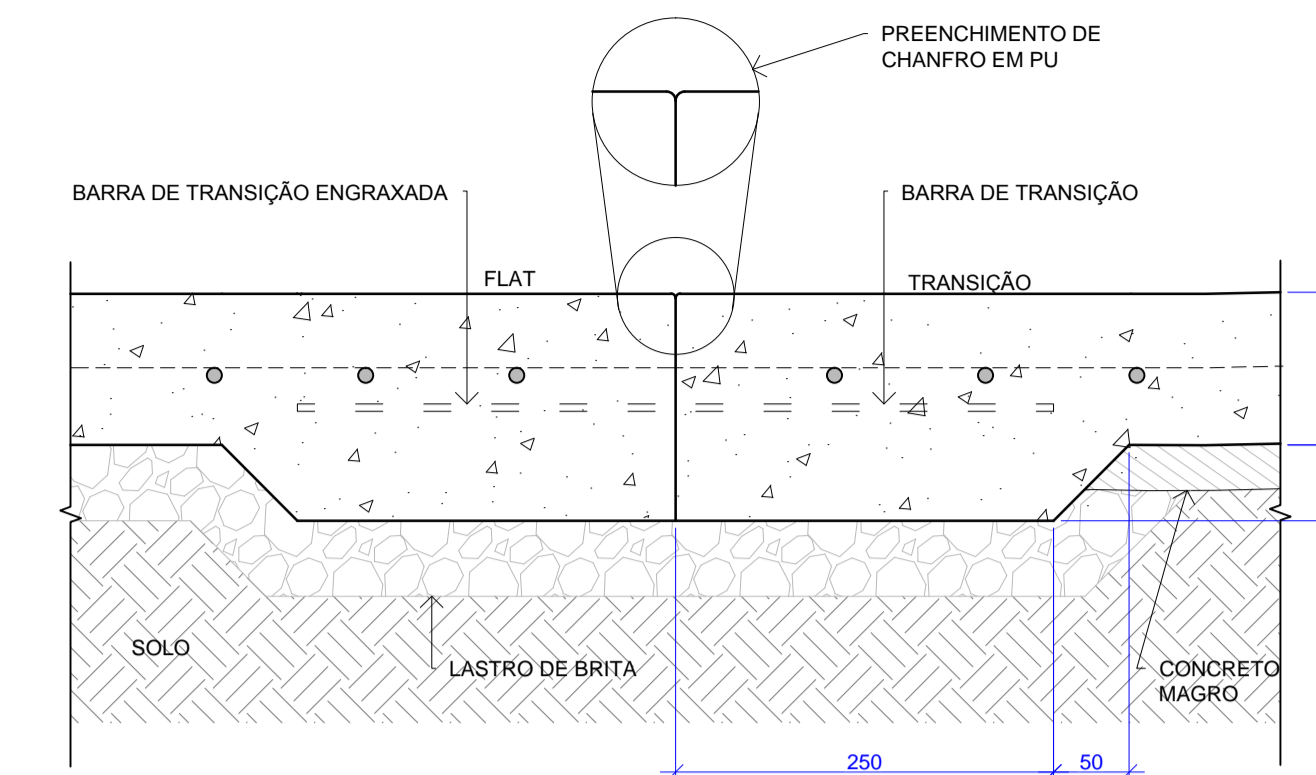
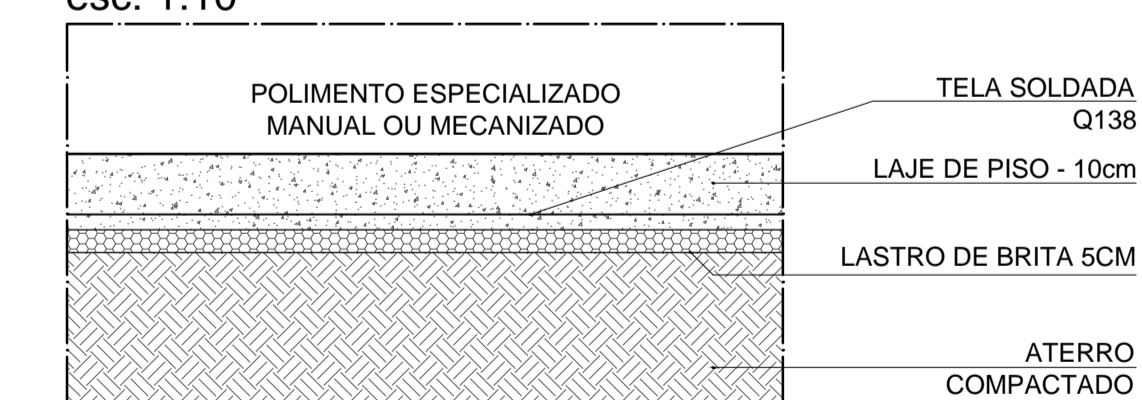


DETALHE: GABARITO RAI0
esc: 1:20

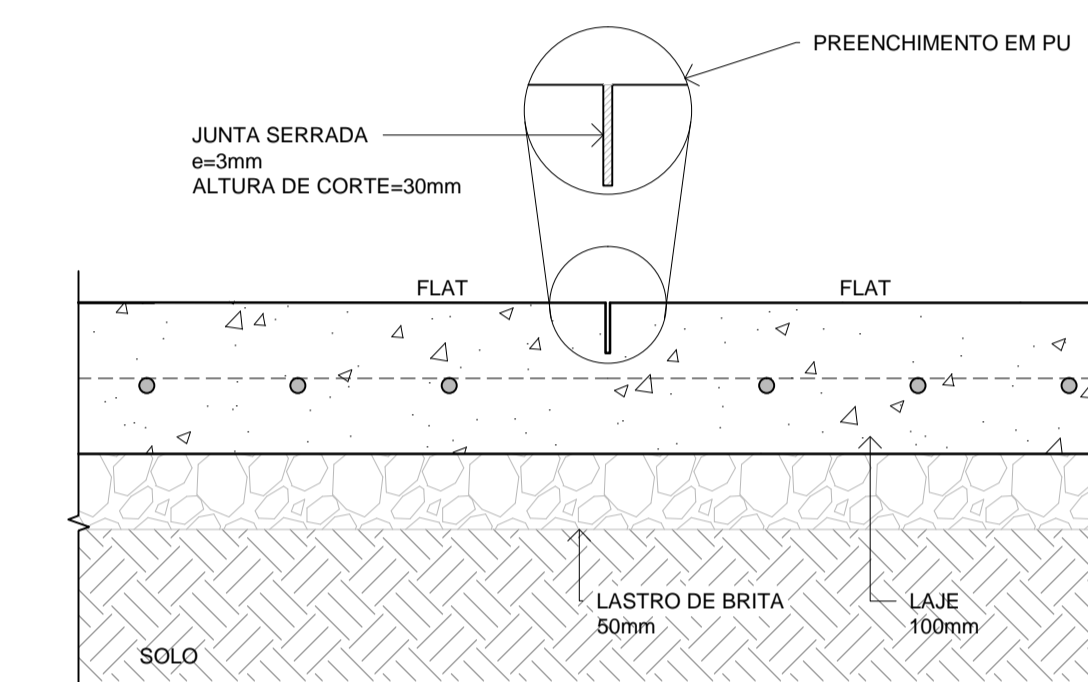


DETALHE TRANSIÇÃO
esc: 1:20

DETALHE LAJE
esc: 1:10



DETALHE JUNTA SECA
FLAT/TRANSIÇÃO
esc: 1:05



DETALHE JUNTA SERRADA
FLAT/FLAT
esc: 1:05

NOTAS:

- A EXECUÇÃO DEVERÁ SER FEITA POR PROFISSIONAL HABILITADO E O MESMO DEVERÁ TOMAR CONHECIMENTO DE TODAS AS PRANCHAS DE PROJETOS REFERENTES A OBRA;
- VERIFICAR MEDIDAS NO LOCAL;
- TODOS OS NÍVEIS DEVERÃO SER OBSERVADOS NA PLANTA ARQUITETÔNICA;
- ACOMPANHAR MEMORIAL DESCRITIVO.

Referência	Projeto Arquitetônico PLANTA BAIXA CAIMENTOS	Prancha nº	07
Proprietário:	PREFEITURA MUNICIPAL DE SANTO AMARO DA IMPERATRIZ / SC		
Localização:	MUNICÍPIO DE SANTO AMARO DA IMPERATRIZ / SC		
Endereço:			
Responsável Técnico:			
Projeto:	Arq. Frederico Cheuiche de Oliveira - CAU A42877-9 SPOT-Skateparks		
Proprietário:	Prefeitura Municipal de Santo Amaro da Imperatriz / SC		
Desenho:	Área	Data	
Alexei Abianna	370,50m²	Junho/2017	

