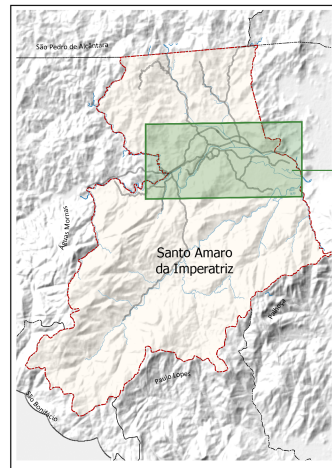


Observações: Os dados de população são referentes ao CENSO 2010 (IBGE) e foram adequados para o mapeamento dasimetrico para hexagonos com área de 1 hectare cada.

Fonte dos dados: Modelo Digital de Elevação (SRTM/NASA apud EPAGRI, 2005)
 Modelo Digital de Elevação (SDS,2011);
 Limite Municipal (SEPLAN, 2013).
 Principais vias (Cadastro Municipal SAI, 2018)
 Trechos de Massa d' água (INDE, 2012)

Elaboração: Geógrafo Marcio de França Santos

Versão: 03 de setembro de 2018.



LEGENDA

Densidade Populacional

Pessoas por hectare

- até 15
- entre 2 e 2
- entre 2 e 4
- entre 4 e 7

Convenções Cartográficas:

- Limites Municipais
- Principais vias
- Principais corpos hídricos



Plano Diretor PARTICIPATIVO
 Santo Amaro da Imperatriz

Densidade Populacional para pessoas com mais de 65 anos de idade 2010

