

PLANTA DE LOCAÇÃO DA FUNDAÇÃO

ESCALA: 1/50

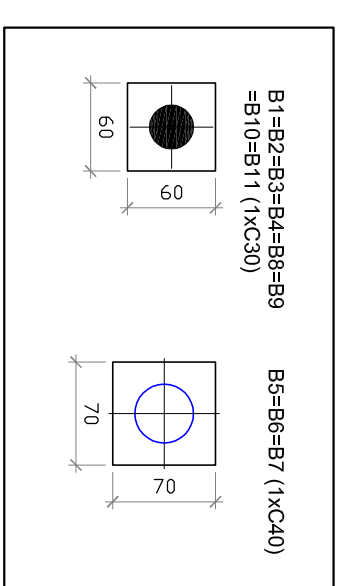
FORMA DO BALDRAME

ESCALA: 1/50

Nome	Seção	Carga Máx.	Lado B	Lado H	h0/h1	h2/h3	ne	Estaca	ca
P1	(0)	13	(cm)	(cm)	(cm)	(cm)	1	C30	-120
P2	16x40	17	60	60	70	55	1	C30	-120
P3	16x40	13	60	60	70	55	1	C30	-120
P4	16x40	8	60	60	70	55	1	C30	-120
P5	16x40	41	70	70	70	55	1	C30	-120
P6	16x40	36	70	70	70	55	1	C40	-120
P7	16x40	36	70	70	70	55	1	C40	-120
P8	16x40	8	60	60	70	55	1	C30	-120
P9	16x40	14	60	60	70	55	1	C30	-120
P10	16x40	18	60	60	70	55	1	C30	-120
P11	16x40	13	60	60	70	55	1	C30	-120

Simbologia	Nome	d (cm)	Quantidade
	C30	30	8
	C40	40	3

Legenda dos blocos

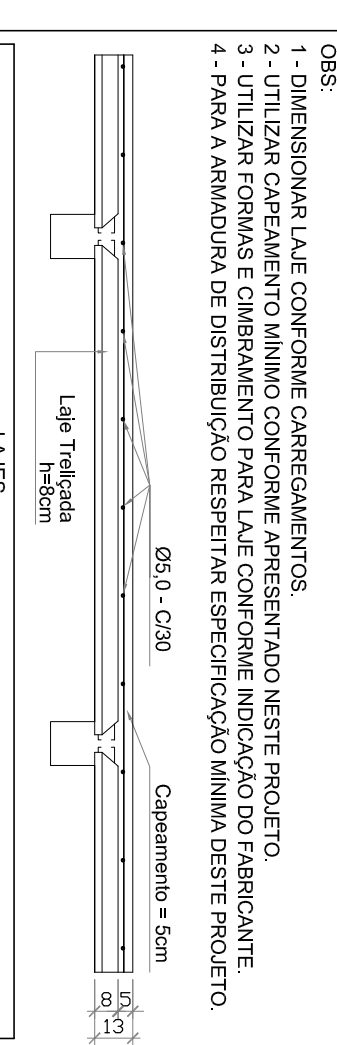


Nome	Tipo	Altura (cm)	Elevação (cm)	Nível (cm)	Lajes			Subestrutura (kgf/cm²)	Adicional
					Piso próprio (kgf/cm²)	Permanente	Acidental		
L1	Treliçada 10	17	0	0	300	150	300		
L2	Treliçada 10	17	0	0	282	150	300		
L3	Treliçada 10	13	0	0	282	150	300		
L4	Treliçada 10	13	0	0	282	150	300		
L5	Treliçada 10	13	0	0	282	150	300		
L6	Treliçada 10	13	0	0	282	150	300		
L7	Treliçada 10	13	0	0	282	150	300		
L8	Treliçada 10	17	0	0	300	150	300		
L9	Treliçada 10	17	0	0	360	150	300		

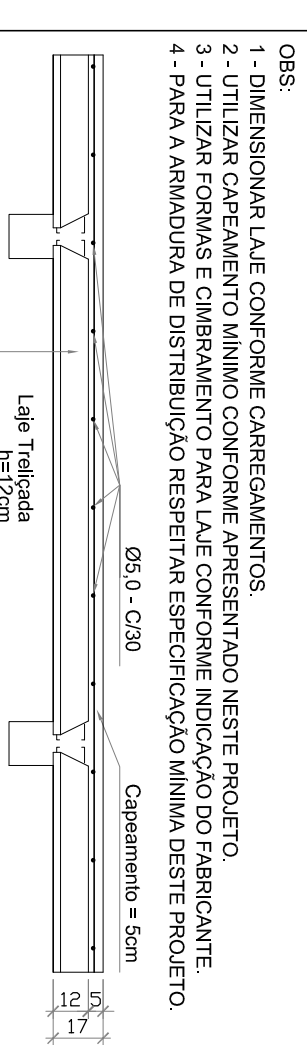
Nome	Seção	Elevação (cm)	Nível (cm)
P1	16 x 40	0	0
P2	16 x 40	0	0
P3	16 x 40	0	0
P4	16 x 40	0	0
P5	16 x 40	0	0
P6	16 x 40	0	0
P7	16 x 40	0	0
P8	16 x 40	0	0
P9	16 x 40	0	0
P10	16 x 40	0	0
P11	16 x 40	0	0

Nome	Seção	Elevação (cm)	Nível (cm)
V1	14x50	0	0
V2	14x50	0	0
V3	14x50	0	0
V4	14x50	0	0
V5	14x50	0	0
V6	14x50	0	0
V7	14x50	0	0
V8	14x50	0	0
V9	16x60	0	0
V10	16x60	0	0
V11	16x60	0	0
V12	14x50	0	0

DETALHE LAJE TRELIÇADA - 13CM



DETALHE LAJE TRELIÇADA - 17CM



LOCAL	Laje Treliçada		QUANTIDADES	
	Altura Treliçada (cm)	Capacidade (kgf/cm²)	Laje Treliçada (m²)	Capacidade (kgf/cm²)
BALDRAME	12 cm	5 cm (5,0mm c/30)	71 m²	43 kV

LEGENDA DAS LAJES	CORTE ESQUADRADO
	Laje Maciça
	Laje Treliçada
	Laje Perforada
	Pilares que contêm pilares que nascem
	Pilares que nascem

- ### NOTAS:
- 1 - AS FOMAS E ESCORAMENTOS DEVERÃO SER EXECUTADOS DE MODO A NÃO SOBRIREM DEFORMAÇÕES EXCESSIVAS DEVIDO AO SEU PESO, AO PESO DO CONCRETO LANÇADO OU CARGAS ACIDENTAIS QUE POSSAM ATUAR DURANTE A EXECUÇÃO DA OBRA. ULTRAPASSAR AS FORMAS ANTES DA CONCRETAGEM.
 - 2 - UTILIZAR FOMAS E CERRAMENTO PARA LAJE CONFORME INDICAÇÃO DO FABRICANTE.
 - 3 - PARA A ANÁLISE DE DISTRIBUIÇÃO DE PRESSÃO ESPECÍFICA MINIMA NESTE PROJETO.
 - 4 - PARA A ANÁLISE DE DISTRIBUIÇÃO DE PRESSÃO ESPECÍFICA MINIMA NESTE PROJETO.

- ### CONCRETO COM FCK > 25 MPa.
- 10 - AS FOMAS E ESCORAMENTOS DEVERÃO SER EXECUTADOS DE MODO A NÃO SOBRIREM DEFORMAÇÕES EXCESSIVAS DEVIDO AO SEU PESO, AO PESO DO CONCRETO LANÇADO OU CARGAS ACIDENTAIS QUE POSSAM ATUAR DURANTE A EXECUÇÃO DA OBRA. ULTRAPASSAR AS FORMAS ANTES DA CONCRETAGEM.
 - 11 - NOS PAVIMENTOS 7 DIAS A PARTIR DO LANÇAMENTO DEVERÁ SER FEITA A CURA DO CONCRETO, MANTENDO-SE ÚMIDEZA DAS SUPERFÍCIES OU PROTETENDO-AS COM FOLHA IMPERMEÁVEL.
 - 12 - NA REBORDA DAS FORMAS E ESCORAMENTOS CONSIDERAR OS SEGUINTES TEMPOS:
 - FACE INTERIOR, MANTENDO-SE OS PONTALETES SEM ENCHOIMADOS: 14 DIAS;
 - FACE EXTERIOR, SEM PONTALETES: 21 DIAS;
 - A DISTÂNCIA DO CONCRETO DEVERÁ TER COMO BASE A RESISTÊNCIA CARACTERÍSTICA "FCR" DO CONCRETO AOS 28 DIAS, INDICADA NESTE PROJETO.

PROJETO ESTRUTURAL

PREFEITURA MUNICIPAL SANTO AMARO DA IMPERATRIZ

CRECHE GAMINHO DO APRENDER

PRÇA. GOVERNADOR JOÃO SILVEIRA, 306 - CENTRO - SANTO AMARO DA IMPERATRIZ - SC

24/09/2020 EMISSÃO INICIAL

DISCRIMINAÇÃO DA ALTERAÇÃO

JOSÉ HENRIS FLAUZINO RESPONSÁVEL

PROPOSTAS

PREFEITURA MUNICIPAL DE SANTO AMARO DA IMPERATRIZ

PROJETO ESTRUTURAL EM CONCRETO ARMADO

CRECHE

LOCALIZAÇÃO: R. FRIE DALINO MUJARETO - CENTRO - SANTO AMARO IMPERATRIZ - SC

PROPOSTAS: PREFEITURA MUNICIPAL DE SANTO AMARO DA IMPERATRIZ

COMANDO: PLANTA DE LOCAÇÃO DA FUNDAÇÃO

FORMA DO BALDRAME

01