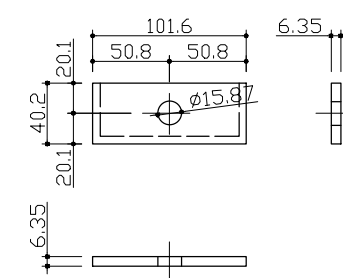


FLANGE A – 101,6x67,6
Esc. 1:5 03-M01-G17



FLANGE B – 101,6x40,23
Esc. 1:5 03-M01-G16

Pos.	Qtd.	Código	Denominação	Peso	Material	Dimensões
1	4	03-M01-G01	Gota	356,27	ASTM A572	-
2	1	03-M01-G02-P01	Perfil U*	72,36	ASTM A572	#101,6x40,23x4,57x9000
3	2	03-M01-G02-P02	Perfil I	324,00	ASTM A572	#153x102x5,80x9000
4	2	03-M01-G02-P03	Perfil I	320,44	ASTM A572	#153x102x5,80x8901
5	4	03-M01-G02-P04	Perfil U*	62,29	ASTM A572	#101,6x40,23x4,57x1937
6	4	03-M01-G02-P05	Perfil U*	84,74	ASTM A572	#101,6x41,83x6,27x2278
7	20	COMERCIAL	Parafuso	-	-	Ø20
				PESO TOTAL (Kg)	1220,1	

* PERFIL U EXTRUDADO

PROJETO ESTRUTURAL

OBRA: PASSARELA SOBRE O RIO CUBATÃO

PROPRIETÁRIO:
PREFEITURA MUNICIPAL DE SANTO AMARO
SANTO AMARO DA IMPERATRIZ – SC

ASSINATURAS:
Proprietário

ASSUNTO: MÓDULO 01
VISTA LATERAL
VISTA FRONTAL
VISTA SUPERIOR
DETALHE

Assinatura: *Estevam Ricardo*
Resp. Técnico

Estevam Ricardo
engenharia
Engenheiro Civil
Técnico em Mecânica
CREA-SC 31143-0
Rua Paulo Sarasate, 112 - Michel - Criciúma - SC
(48)9948-8898 estevam.eng@gmail.com

ARQUIVO: Estrutura_Metálica.dwg

ESCALA: Indicada

ALTERAÇÃO: SET. 2019

DESENHO: MATEUS

DATA: MAIO 2019

REVISAO: ESTEVAM

PRANCHA: 03/15
03-M01-G02
03-M01-G16
03-M01-G17